

POLITIK FOR ARKITEKTUR OG BYKVALITET



Politik for Arkitektur og Bykvalitet for hele Aarhus kommune

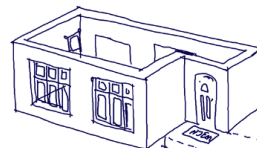


Politik for Arkitektur og Bykvalitet for hele Aarhus kommune

Menneske



Bolig



Gade



Byrum/bypark

Lokalmiljø



For hele Aarhus Kommune!



Lokalområdernes unikke kvaliteter og muligheder – skriftlige input fra fællesråd

Billeder indsendt fra Aarhus Kommunes fællesråd



Politik for Arkitektur og Bykvalitet?

Arkitekturen betyder noget for os - for vores sanser, hvordan vi mødes, hvordan vi oplever verden



Bysamfund

Arkitekturen påvirker omgivelserne – social og miljømæssig bæredygtighed



Boliger

Gennem arkitekturen kan vi engagere os kreativt i et sted



Fælles steder

Landskabsarkitektur kan skabe gode mellemrum og forbindelse bygninger og bydele



Byrum, byparker og landskaber

Giv form til gode lokale bymiljøer



Sydhavnen
Inner Aarhus Ø
Rutebilstationen
Amtssygehuset
Godsbanen
Trælåsten
Nye
Lisbjerg
Mariendal
Katrinebjerg
Kommunehospitalet
Banegårdspladsen
Musikhusparken
Vesterbro Torv
Gellerup
Bispehaven'
De fritliggende bysamfund

Politikken skal sende et klart signal om

- Vores **visioner** for de arkitektoniske og bymæssige kvaliteter for Aarhus og de fritlæggende bysamfund

- De særlige **kvaliteter** i Aarhus Kommunes byggede miljø og landskaber. Det vi er stolte af, det vi vil have mere af og det vi drømmer om

- Udtrykke klare **forventninger** til, at de der bygge lever op til vores visioner og høje ambitioner for arkitektur og bykvalitet i Aarhus

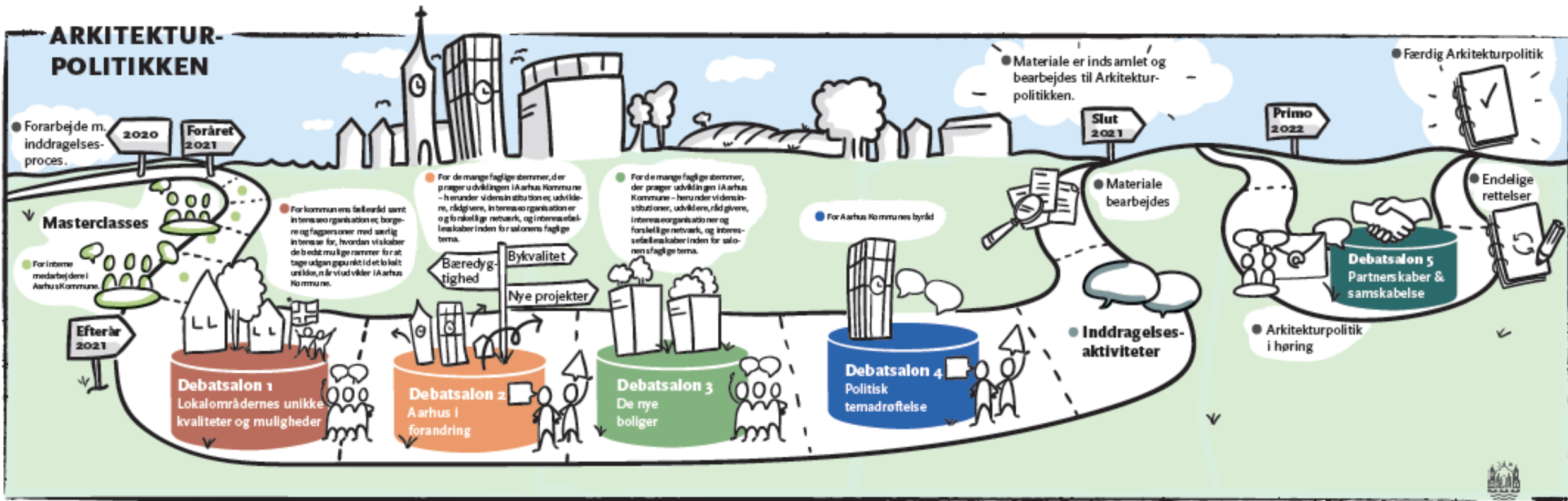
Bred målgruppe: Borgere, udviklere, fagmiljø og interesseforeninger...
Stærk politisk og intern forankring

Vi ønsker at udviklingen af politikken bidrager til, at

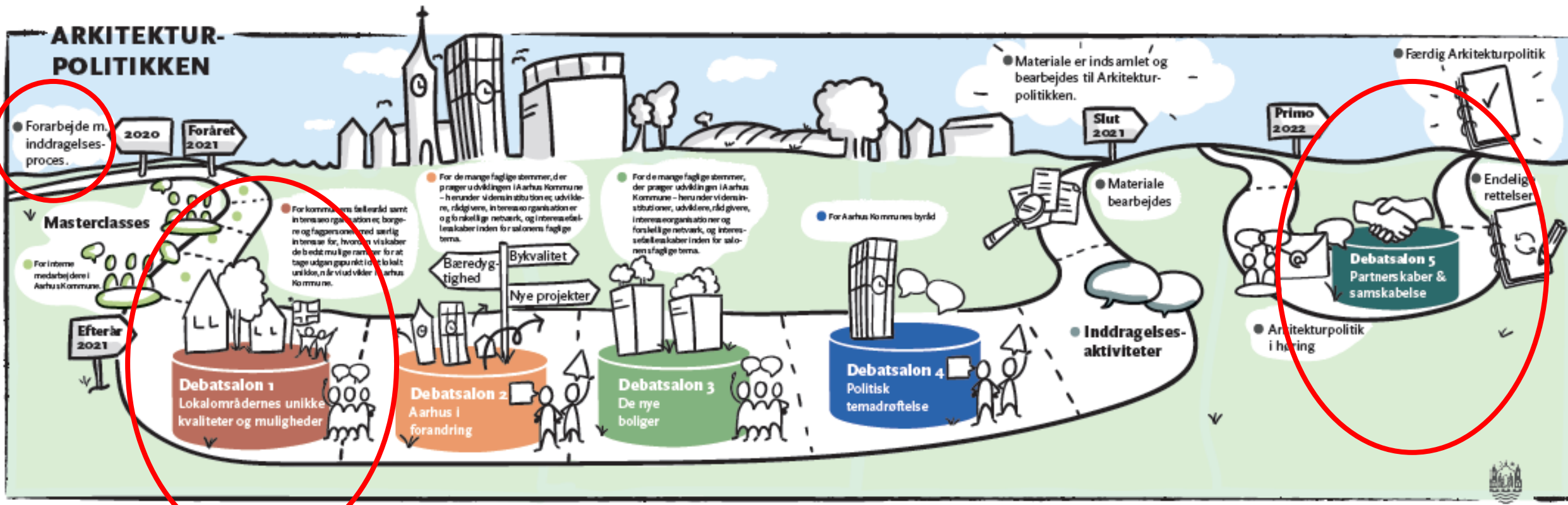
- **Skabe grobund for en stærk bykultur** for dialog om arkitektonisk kvalitet og arkitekturens værdi i hele Aarhus Kommune
- **Udvikle en fælles forståelse** af målet og hvordan vi kommer derhen
- **Politikkens pejlemærker fungerer som afsæt for kompetenceudvikling**



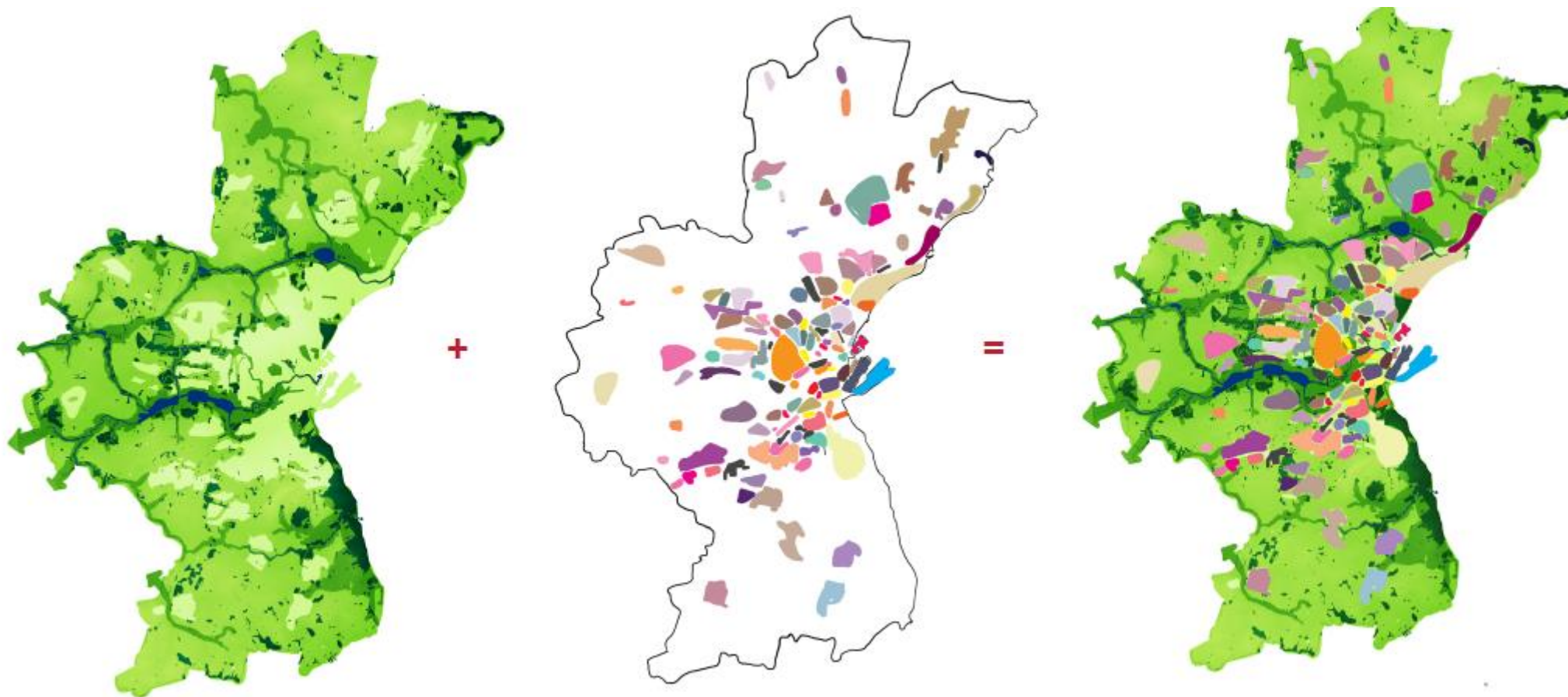
Processen



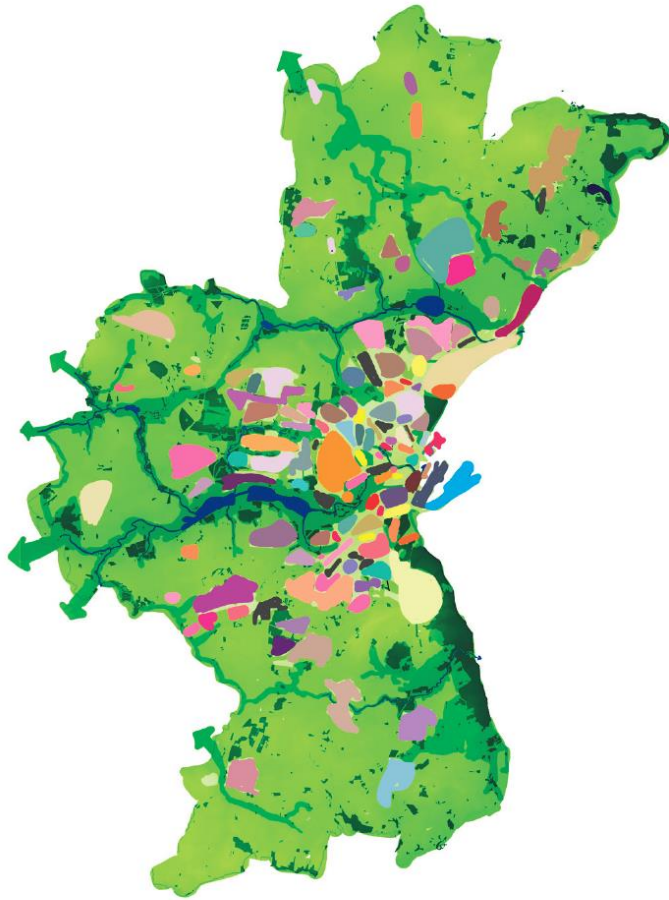
Processen



Afsæt: Et bybillede af Aarhus Kommune



Foreløbige pejlemærker



1. Landskabet er vores grundlag
2. En mosaik af forskellige bymiljøer er vores styrke
3. Byrum, byparker og fælles bygninger samler på tværs
4. Vi bygger videre på historien
5. Diversitet i boligformer favner vores mangfoldighed
6. Smukke forbindelser væver bylandskabet sammen
7. Ejerskab og lokalt engagement er nøgle til god bykvalitet
8. Mangfoldige partnerskaber løfter arkitektur og byudvikling

Centrale input fra workshop

1. Naturen, landskabet og grønne åndehuller fremhæves som et bærende træk ved Aarhus Kommune, som vi skal værne om i lokalområderne
2. Politikken skal være med til at sikre en udvikling med respekt for lokalområdernes karakteristika
3. Der skal være plads til diversitet og mangfoldighed i lokalområderne
4. Prioritering af mødesteder og plads til fællesskaber





SPØRGSMÅL?